

מכרז אדריכלים

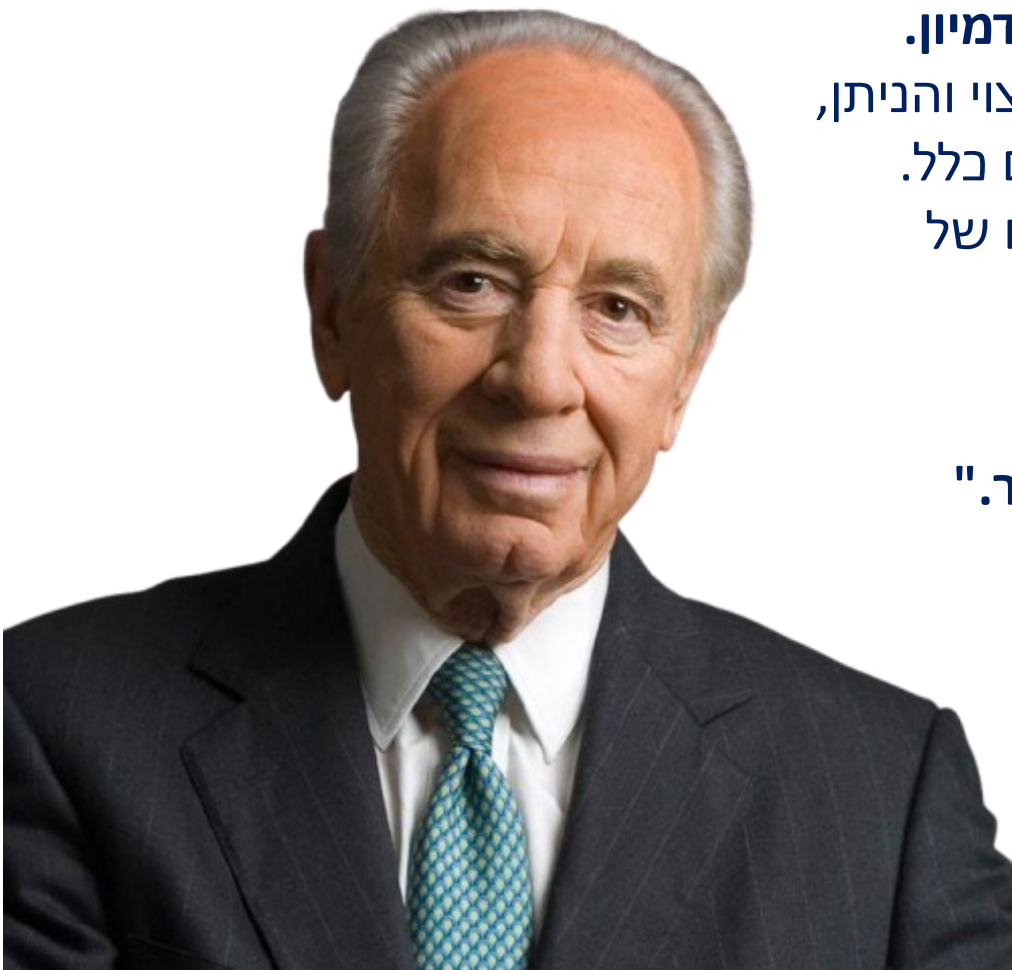
מפגש מציעים

אפריל 2026



שיבא נגב יהיה מרכז רפואי מוביל ומודל לחיקוי בארץ ובעולם, המותאם לצרכי הקהילה בדרום, ומשלב שיטות רפואיות וטכנולוגיות חדשניות ופורצות דרך בסטנדרט רפואי בינלאומי.





"התכנון אינו חייב להיות מושתת על ניסיון. התיכנון הוא פונקציה של הדמיון. המומחיות הדרושה, אפוא, אינה זו של הידוע והבדוק אלא כי אם של הרצוי והניתן, בין אם הוא קיים באיזה מקום אחר בהיסטוריה או בעולם, ובין שאינו קיים כלל. התכנון אינו מוגבל, אפוא, אפילו לפוטנציות; הוא במידה רבה הפלגה בים של קונספציות, גיבוש של רצון לאומי למציאת תשובות חדשות." *הערות לחשיבות התכנון, 1965.*

"החרטה היחידה בליבי היא שלא חלמתי חלומות רבים וגדולים עוד יותר." *מתוך ספרו "אין מקום לחלומות קטנים"*

"אנשים חושבים שאני מפנטז. אני לא מפנטז שום דבר. ואם כן, יש לי רישיון לפנטז, כי כל מה שפונטז הפך למציאות." *על חשיבות ההשקעה בחינוך, בראיון לידיעות אחרונות, 9 במרץ 2012*

הצורך בהרחבת שירותי הבריאות בדרום ושיפור השירות



כ-1.33 מיליון תושבים בנגב



שיעור גידול גבוה מהמוצע

גידול של כ- 2.2% לעומת כ- 1.75% שיעור ילודה של פי 1.5 מהמוצע



חולים יותר וחיים פחות

נחיתות בכמות מיטות כלליות 1.46 מיטות בדרום לעומת 1.74 במרכז



נחיתות במס' הרופאים לאלף נפש

זמן המתנה ארוך לקבלת שירות רפואי



העדר תחרות

סורוקה ביה"ח היחיד בנגב הקרובים במרחק של כ- 100 ק"מ (ברזילי, אסותא אשדוד)



פיתוח המרחב

יצירת מקומות עבודה, פיתוח תשתיות, שיתופי פעולה עם הסביבה (אקדמיה, מעבדות, יזמות, עירייה, צה"ל ועוד)

משיכת אוכלוסייה איכותית

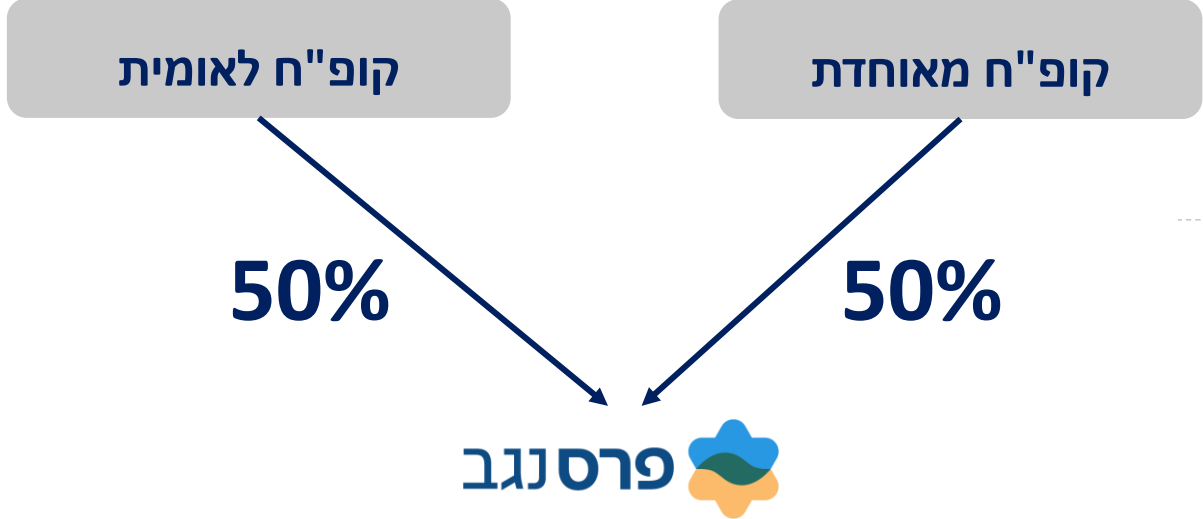
הגדלת כמות מיטות

לרבות טיפול נמרץ

קיצור זמני המתנה לרופאים, למומחים

ולניתוחים ותוספת מכשירים

הגדלת התחרות ושיפור איכות שירותי בריאות



בעלים של בית החולים

חברת בת קופות החולים

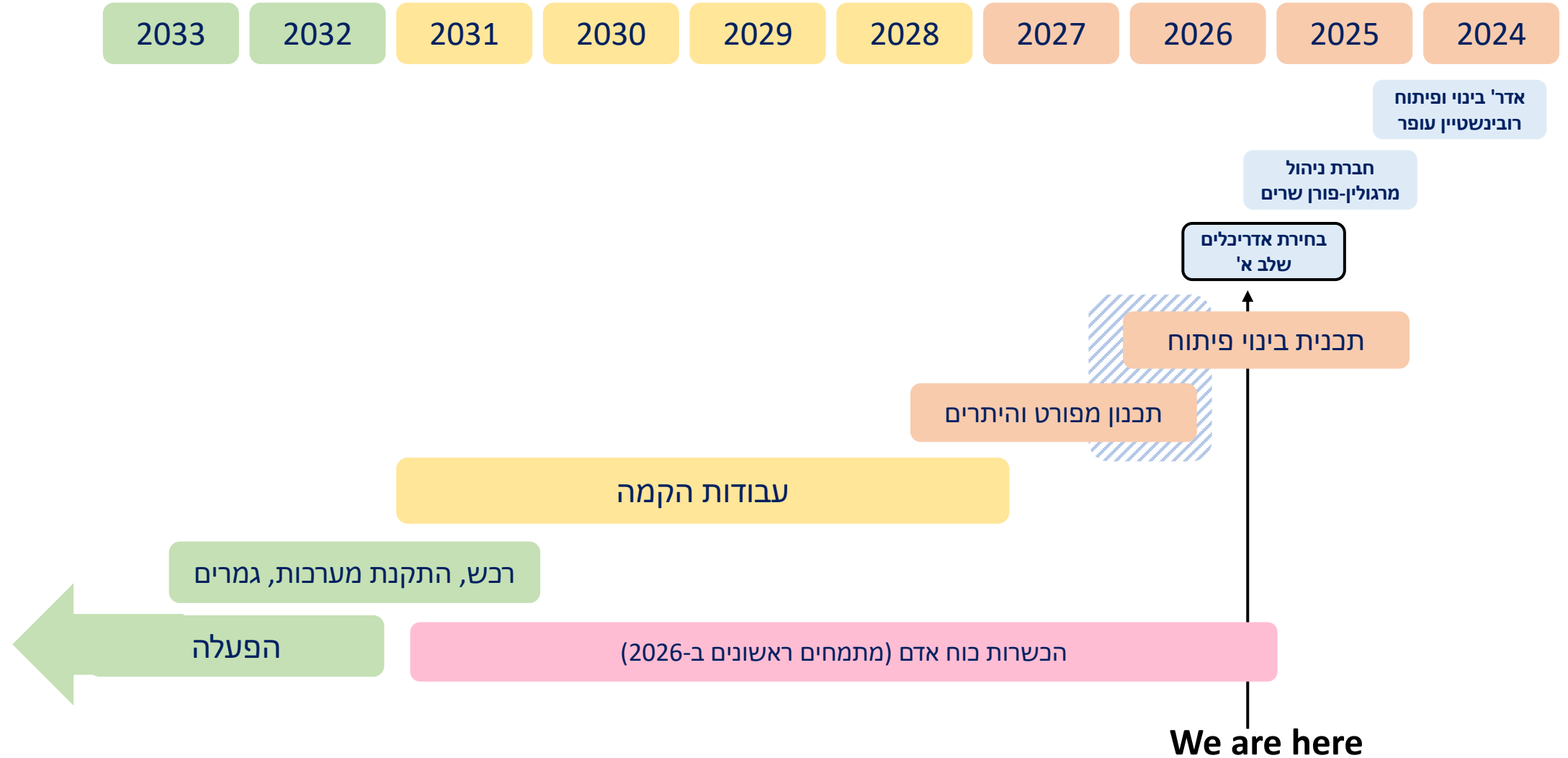
חברת בת שיבא תל השומר



מבנה שיבא נגב



הערכת לו"ז להקמה



חלק מהשותפים לדרך

משרד הבריאות



משרד האוצר

בא **שבע**
נידת ההזדמנויות של ישראל

פרסנגב

מאוחדת

לאומית

שיבא
תל השומר
עיר הבריאות של ישראל

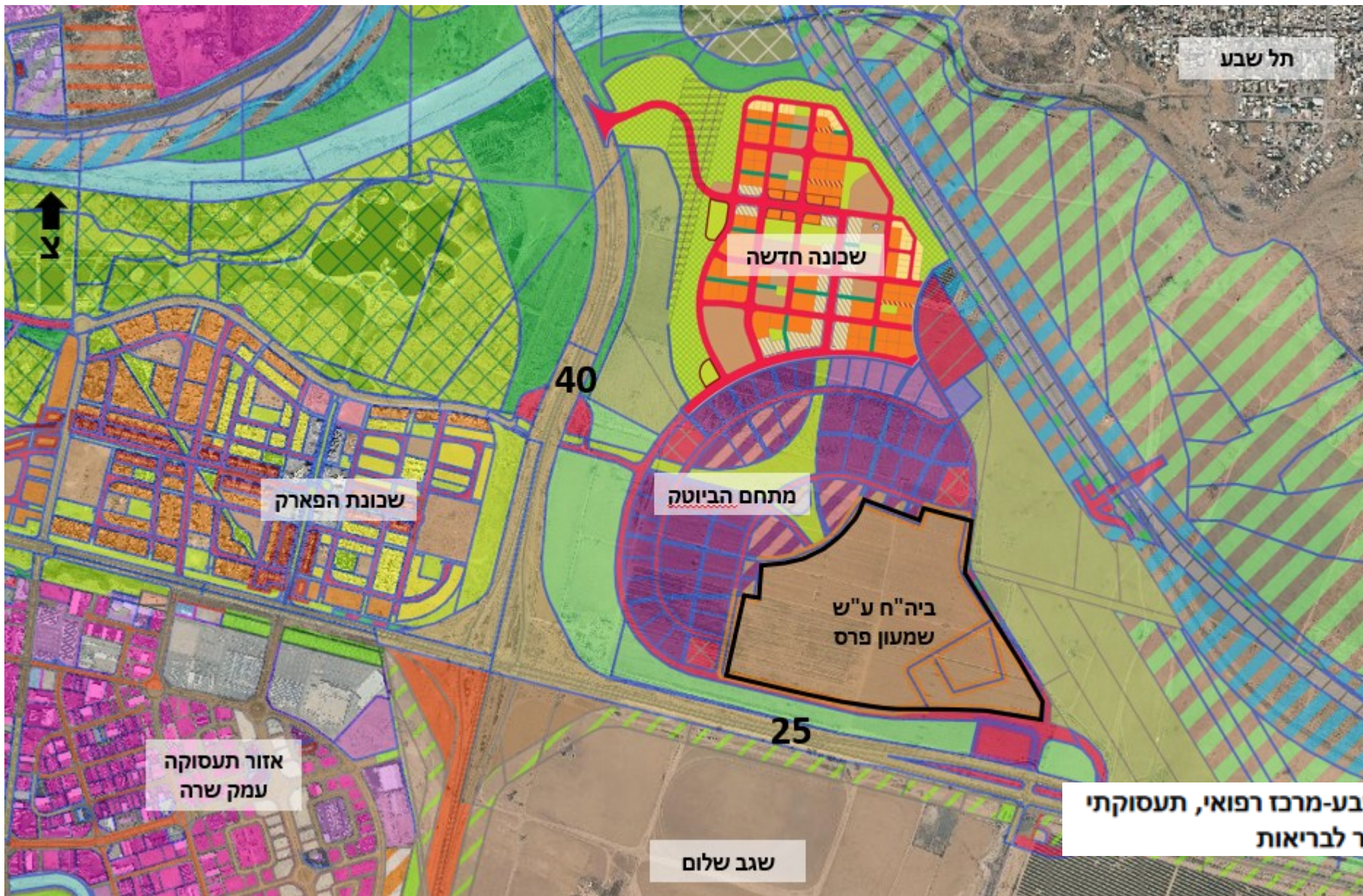
פרסנגב שיבא נגב יוצרים את רפואת העתיד

מצגת לצורך מתן מידע כללי ובלתי מחייב למציעים פוטנציאליים – רק מידע שנמסר במכתב כחלק ממסמכי המכרז ותשובות ההבהרה יחייב את המזמין

מיקום האתר



מיקום האתר



תכנית מס' 605-0751636 באר שבע-מרכז רפואי, תעסוקתי
מגרשים 3-1 מבנים ומוסדות ציבור לבריאות

בית החולים במספרים

כ-430 ד' טרם נקבע כמה מתוכם עבור שלב א'



כ-708,000 מ"ר לבנייה מתוכם כ-200,000 עבור שלב א'

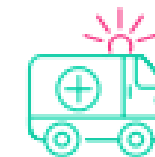


5 בתי חולים, כ-2,100 מיטות - בשלב א' מתוכנן בית חולים כללי הכולל 600 מיטות ברישיון ההפעלה



10 קומות, 2 מנחתים מקודמת תב"ע מעדכנת לנושאים שונים (שינוי מיקום מנחת, איחוד חלקות ועוד)

7,000 מקומות חניה לשלב הסופי בשלב ראשון רק ע"פ בניה בפועל בהתאם לתקן



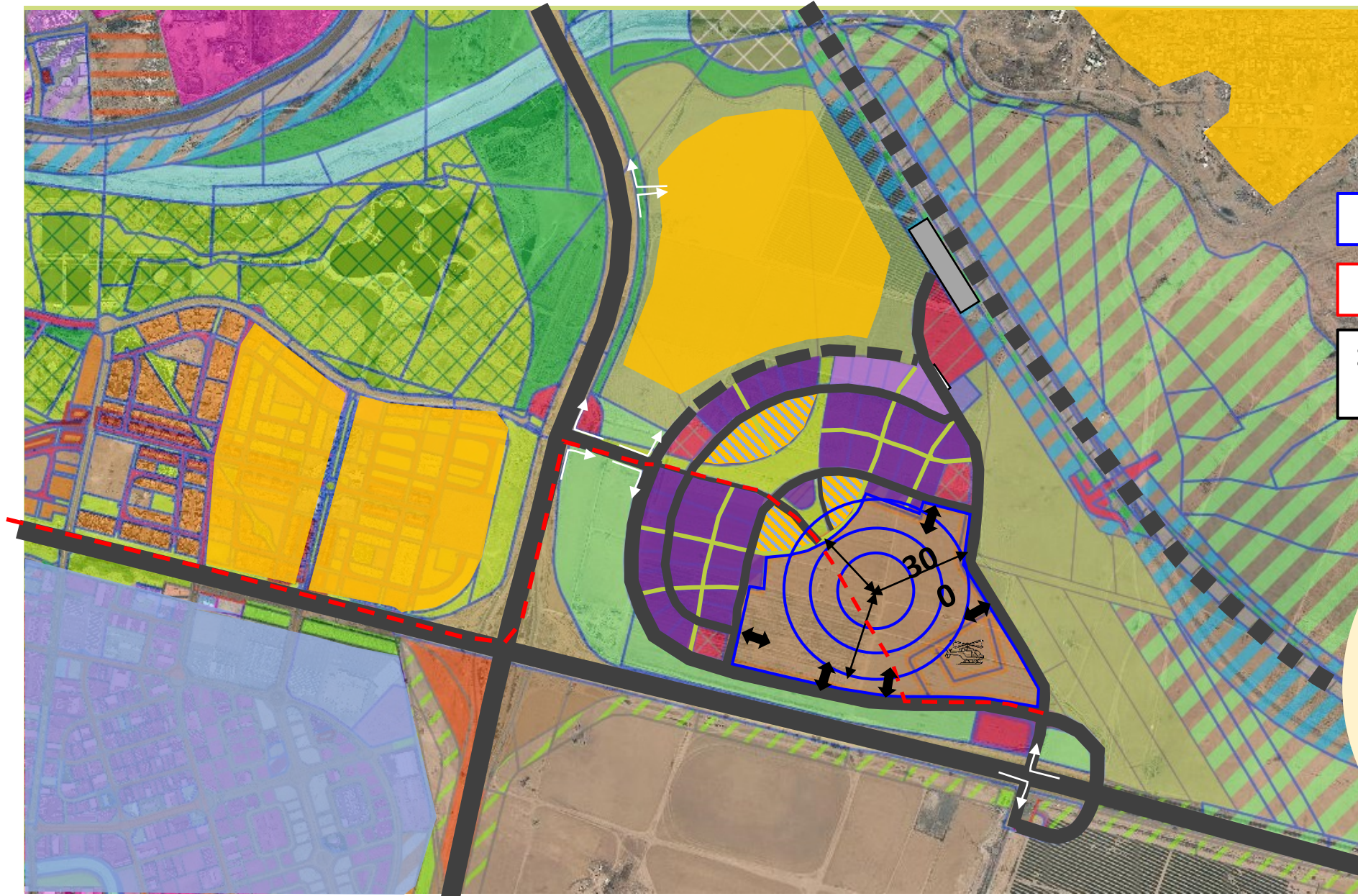
עקרונות התכנון

פוטנציאל גידול לכל הכיוונים

חיבורים לתחבורה ציבורית

שמירת מירב האפשרויות להפרדות בכניסה/יציאה ל/מהקמפוס

תשתיות ושטחים נילווים
פוטנציאל גידול רפואי
שלב א'



תכנית בינוי ופיתוח



Farrow רובינשטיין-עופר אדריכלים

תכנית בינוי ופיתוח



Farrow רובינשטיין-עופר אדריכלים

תכנית בינוי ופיתוח שטח משוער לשלב א'



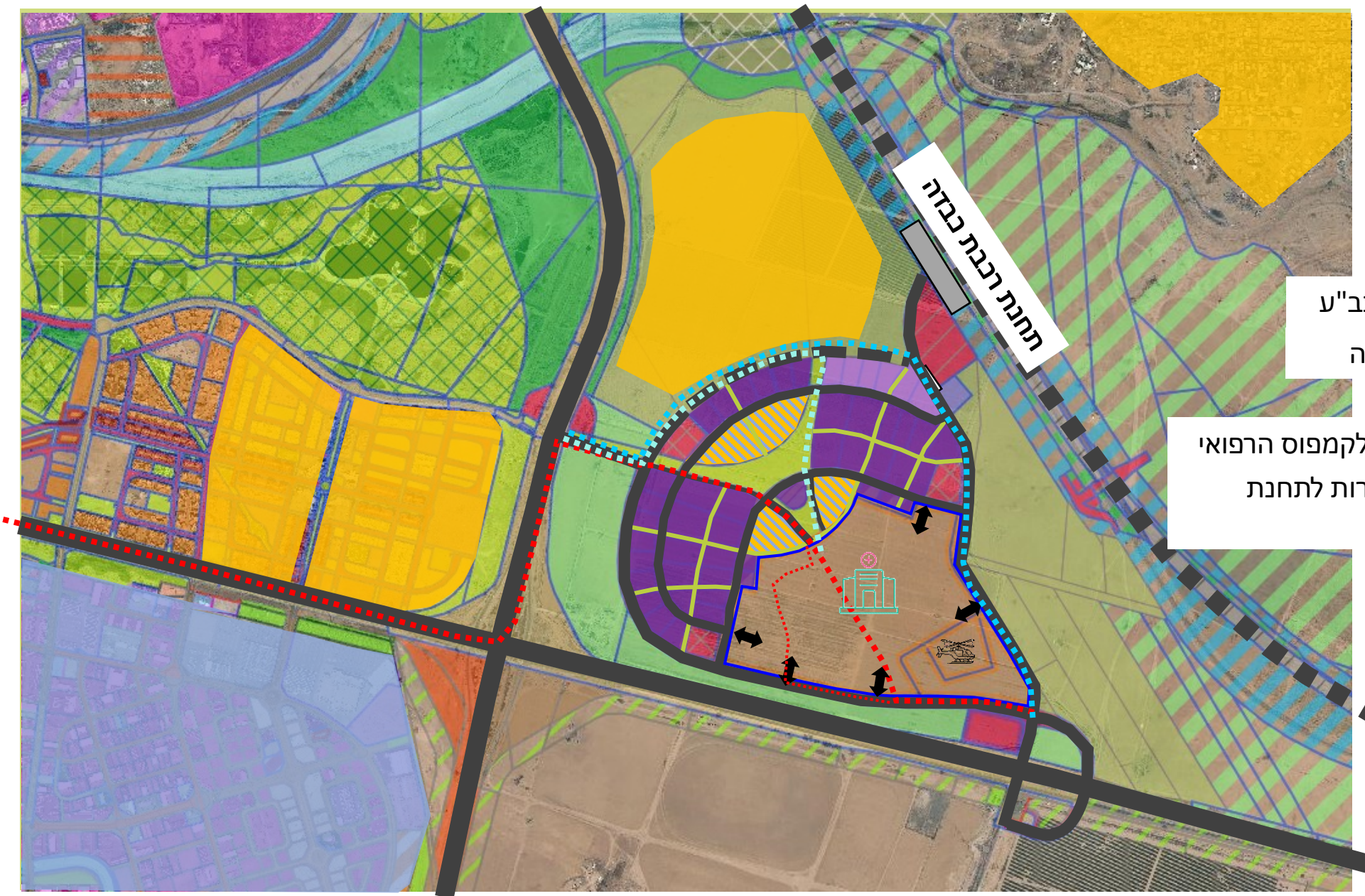
Farrow חובינשטיין-עופר אדריכלים

תכנית בינוי ופיתוח



Farrow רובינשטיין-עופר אדריכלים

חלופות לתוואי רק"ל



תוואי רק"ל עקרוני ע"פ תב"ע
תוואי רק"ל לשכונה חדשה

תוואי רק"ל בביה"ח מחוץ לקמפוס הרפואי
תוואי רק"ל מוצע, כולל שירות לתחנת רכבת

עקרונות התכנון

חווית המבקר וחווית הצוות - חשיבות עליונה



צמצום מרחקי הליכה בין המבנים ושמירה על נוחות תרמית



יעילות אנרגטית מותאמת למיקום המדברי ודגש על קיימות



יכולת לשמור על רציפות תפקודית בכל תרחיש



הפרדה בין תפעול לרפואי



פרוגרמה עקרונית לתכנון

אשפוז:

- 194 מיטות כירורגיות, 160 מיטות פנימית, 42 מיטות טיפול נמרץ.
- ילדים – 70 מיטות אשפוז, 8 טיפול נמרץ 28 פגיה וטיפול נמרץ ילודים.
- נשים – 60 יולדות, 20 נשים, 18 הריון בסיכון.

מלר"דים:

- כללי - 60 עמדות (כולל MRI ו-CT 2).
- ילדים - 20 עמדות
- יולדות - 12 עמדות

חדרי ניתוח:

- 12 חדרי ניתוח (מתוכם שני חדרי ניתוח הכוללים רובוט ניתוחי)
- 13 חדרי לידה ו-2 חדרי ניתוח יולדות

מערך אמבולטורי הכולל כ- 60 מרפאות וכן:

- 60 עמדות אשפוז יום אונקולוגי
- 2 חדרי ניתוח עיניים
- MRI 2, CT 2, 3 מערכות צנתורים, 1 מכשיר PET, 2 מערכות דימות שד

שטחים נוספים:

- בבית החולים יוקמו כ- 4000 מ"ר שטחי מסחר, מלונית יולדות, אודיטוריום לכ- 350 מושבים ומשרדי הנהלה ואדמיניסטרציה שיכללו כ- 570 עובדים.
- בית החולים יתוכנן כבית חולים עצמאי ויכלול מטבח וחדר אוכל, מכבסה, מערך אצירה ומיון אשפה, מרלו"ג ומחסני חירום כמו גם את כלל השטחים הטכניים הנדרשים לתפקודו של בית החולים.
- חניה תתוכנן בתת הקרקע בהתאם לתקן הנדרש.

תודה

